



Stanoviště 1 – Start

Po příchodu na stanoviště pošlete kód korektor.



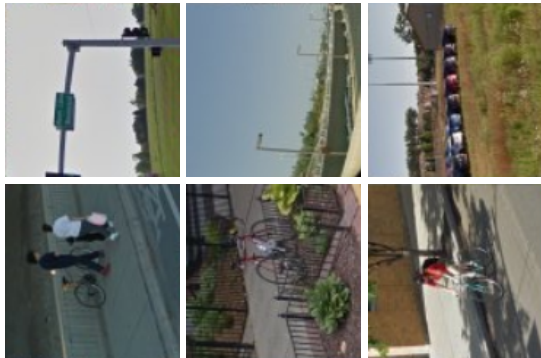
Toto je součást noční hry na soustředění KSP. Prosíme, neničte toto stanoviště, sami vše uklidíme do 11. 5. V případě problémů zavolejte na číslo 736 241 082. Děkujeme vám.

Až se vrátíme domů, budeme muset zamítat podlahu.
Benátky se proslavily svými kanáry.
Desetiprocentní slívy jsou častým lákadlem obchodníků.
Půjdeme spát, už se nám plíží oči.
Zeus a Artemis patří mezi mykologické bytosti.
Josef II. se proslavil tím, že zrušil sobotu.
Váš čaj, sýre!
Mám z té rýmy úplně uspaný nos.
Koupíme si hezké spalničky v zahradnictví.
Pro pohodlí jízdy je důležité, aby auto mělo dobré párování.
Na obloze jsme obdivovali jasnou Sekerku.
Z okresního příboru přivezl zlatou medaili.
Formulář musíme vyplnit mokrou propiskou.
Na zámku nám ukazovali vrby slavných šlechtických rodů.
Liška je prohrané zvíře.
Vůně šipkových růží mi dnes ráno udělala radost.

První úlohu řešil kamarád hroch a sténal.
Hrochovi dáváme písmenka a on je luští.
Hrocha zaskočila velikost posledních vstupů v odevzdávátku.
Tolik slov si dle hrocha nezvládneme uložit.
Hrochu, odpověď jistě najdeš v autorském postupu.
Hrochem to nehlo, neorientuje se v průpovědích.
Vám nevadí, že je hroch tak apatický?
Orgové hrochovi dají nápovědu a povzbudí tím.
Teď připadá řešení hrochovi těžké tak akorát.

Poslední šifra je na druhém listu.

Vyberte obrázky, na nichž jsou
bicykly.



Vyberte obrázky, na nichž jsou
mosty.



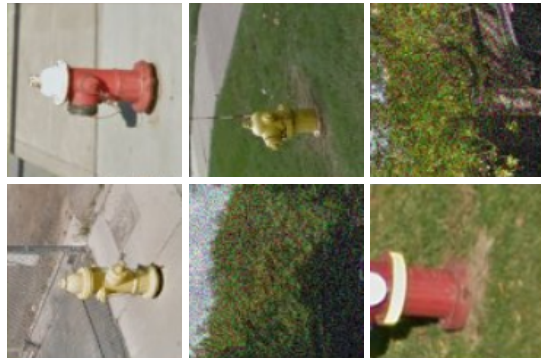
Vyberte obrázky, na nichž jsou
auta.



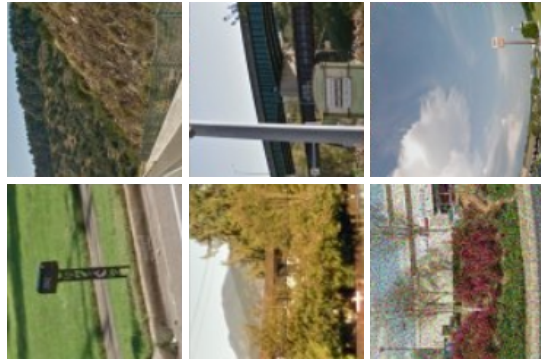
Vyberte obrázky, na nichž jsou
komíny.



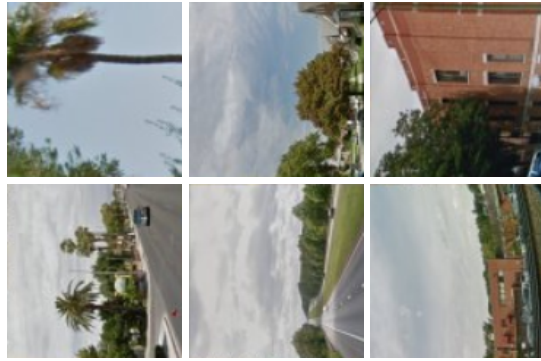
Vyberte obrázky, na nichž jsou
hydranty.



Vyberte obrázky, na nichž jsou
hory.



Vyberte obrázky, na nichž jsou
palmy.



Vyberte obrázky, na nichž jsou
autobusy.



Upřesnitko k dalšímu stanovišti: Místo popsané kombinací řešení ze všech čtyř částí.